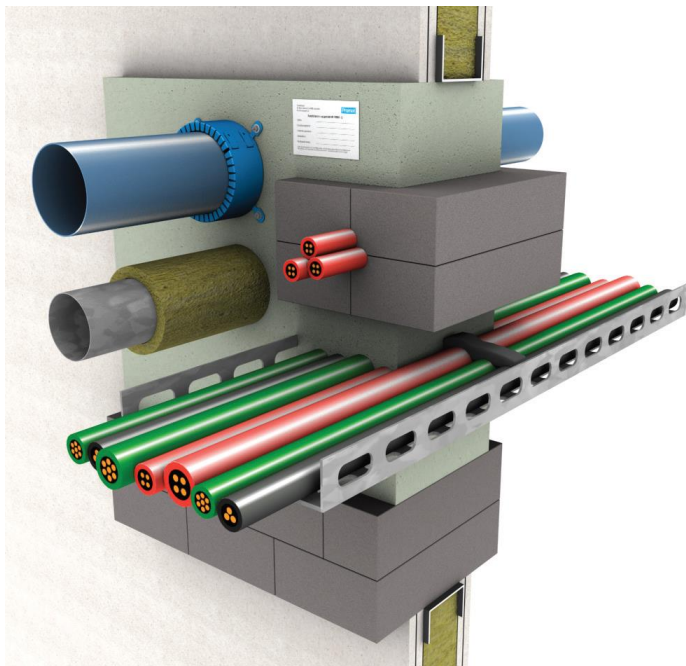


Manuel de pose - obturations au moyen de
PROMASTOP®-M
Mortier résistant au feu



PROMASTOP®-M

Mortier résistant au feu



PROMASTOP®-M est un mortier résistant au feu à base de ciment, qui durcit sans fissurer.

Données générales

- PROMASTOP®-M est un mortier à base de ciment qui convient aux applications à l'extérieur.
- PROMASTOP®-M peut être appliqué à la main comme à la machine.
- Proportions de mélange mortier : eau
 - pour les applications à la main : 5 : 2,4 (= avec 20 kg de mélange sec on obtient ± 23 litre de mortier)
 - pour les applications à la machine : en fonction du réglage de la machine
- Une fois mélangé à l'eau, on obtient un mortier très visqueux qui convient aux applications au-dessus de la tête dans des petits espaces.
- Il ne faut pas faire d'avant-trous dans le mortier PROMASTOP®-M.
- L'application de systèmes d'obturation résistants au feu demande une marge de manœuvre suffisante autour des traversées.
Si nécessaire, il faut créer l'espace nécessaire.
- Les outils utilisés doivent être rincés à l'eau immédiatement après usage.
- Le PROMASTOP®-M mortier résistant au feu arrive à durcissement complet après 28 jours environ.
- Le produit peut être appliqué à une température du support et une température ambiante entre 5°C et 35°C.
- Les supports absorbants doivent être humidifiés à l'eau au préalable.
- Un emballage entamé doit être consommé le plus vite possible. Les sacs doivent être refermés soigneusement après l'usage.
- Le produit doit être stocké dans un endroit sec

Consommation théorique pour
une épaisseur de 100 mm et une pénétration de 1 m²

	1 m²	Nombre de câbles 10%	Nombre de câbles 20%	Nombre de câbles 30%	Nombre de câbles 40%
PROMASTOP®-M	kg	100	90	80	70
PROMASEAL®-AG	cartouche	2,5	5	7,5	10

Pour plus de détails sur l'application de ce produit, nous référons à l'ETA en question, au rapport de classement en vigueur ou au Manuel Promat Fire Stopping & Fire Sealing.

Sécurité à l'emploi

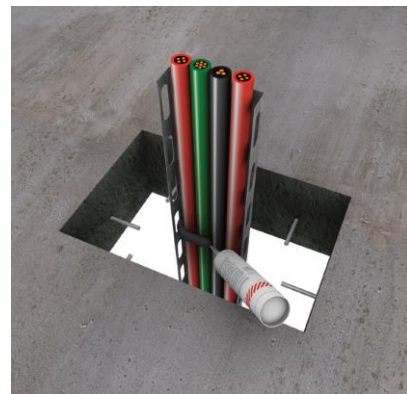
Une fiche de données de sécurité conformément aux règlements européens en vigueur est disponible sur demande.



1. Nettoyez l'ouverture à l'eau.



2. Application dans les dalles massives :
posez tous les 250 mm des ancrages à frapper
d'une longueur de 80 mm au prorata d'un
ancrage à frapper par face. Les ancrages
doivent être posés sur une profondeur et
avec une couverture minimale de 40.



3. Appliquez le PROMASEAL®-AG pour
les traversées de câbles et faisceaux
des câbles.



4. Prévoyez un coffrage perdu en laine
minérale, bois ou un autre matériau si
nécessaire (en fonction des dimensions
de l'élément traversé).



5. Remplissez le reste de l'ouverture de
PROMASTOP®-M mortier résistant au feu.
En fonction des dimensions de l'ouverture,
il faudra éventuellement appliquer une
couche supplémentaire pour obtenir la
bonne épaisseur.



6. Lissez la surface.

Pour des conseils de pose plus détaillés, nous référons au rapport de classement correspondant.

Ce produit doit être appliqué conformément aux directives pour produits de construction en général et produits d'obturation résistante au feu en particulier, aux rapports d'essai-feu en vigueur, ainsi qu'aux approbations suivant les normes européennes et les règlements nationales en matière de construction. Ce produit peut être appliqué par des spécialistes formés en la matière uniquement après lecture approfondie des manuels de pose, fiches de données de sécurité, rapports d'essai-feu et approbation de vigueur. Pour de amples informations sur ce produit, nous vous renvoyons au Manuel Promat ou à notre service technique. Tous les documents précités sont disponibles sur demande.